

SOUDAFOAM COMFORT

Nízkoexpanzní montážní pěna použitelná v průběhu celé sezóny. Díky patentovanému aplikátoru GENIUS GUN umožňuje precizní a snadné nanášení pěny včetně možnosti kdykoli práci přerušit bez nebezpečí zalepení aplikátoru. Náplň může být spotřebována po částech s časovým odstupem i několika týdnů. Komfortní a bezpečná rukojeť umožňuje nanášení pěny jednou rukou podobně jako v případě práce s profesionální aplikační pistolí. Speciální receptura umožňuje používat pěnu v průběhu celé sezóny při teplotách od -10°C do +30°C.



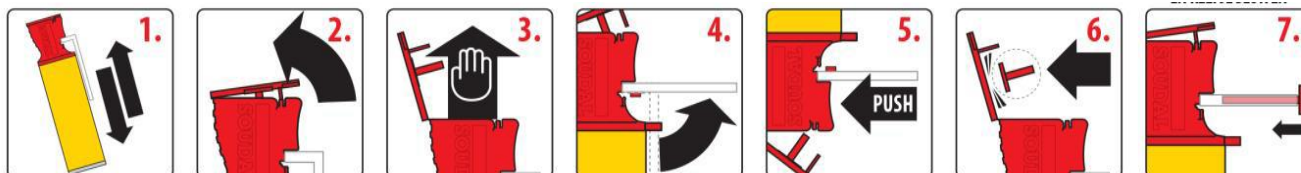
Technická data:

Báze	Polyuretan
Konzistence	tixotropní pěnová hmota
Systém vytvrzování	vlhkostní
Tvorba slupky (20°C/65% r.v.)	cca 10 min.
Rychlost schnutí (20°C/65% r.v.)	cca 90 min. / 30 mm pruh pěny
Vydatnost (FEICA OCF TM 1003)	600 ml = cca 25 litrů vytvrzené pěny
Specifická hmotnost	cca 26 kg/m ³ (po vytvrzení)
Struktura pěny	70-80 % uzavřených buněk
Teplotní odolnost po vytvrzení	-40°C až +90°C (krátkodobě do 1 hod. +120°C)
Třída požární odolnosti (DIN 4102-2)	B3
Absorpce vody (DIN 53422)	1% obj.
Izolační faktor (DIN 52612)	33 mW/m.K
Pevnost v tlaku (DIN 53421)	>3 N/cm ²
Pevnost v ohybu (DIN 53423)	>7 N/cm ²
Pevnost ve sřihu (DIN 53427)	>17 N/cm ²

Pracovní postup:

Všechny povrchy musí být čisté, bez prachu nebo mastnoty. Povrch vyplňované spáry navlhčete rozprašovačem.

1. Plechovku s pěnou před zahájením práce důkladně protřepejte po dobu min. 30 sekund. **2.** Odklopte víčko aplikátoru, tím se odjistí spoušť. **3.** Použijte ochranné rukavice uložené pod víčkem. **4.** Uvolněte aplikační trubičku. **5.** Uchopte dózu za aplikátor v poloze dnem vzhůru a stiskem spouště opatrně dávkujte pěnu do spáry. Spáry vyplňujte z 30 až 40% jejich celkového objemu, pěna v průběhu vytvrzování expanduje. Během aplikace dózu opakovaně protřepejte. Pokud pěnu aplikujete ve více vrstvách, navlhčete povrch každé nanášené vrstvy. **6.** V případě potřeby přerušení práce vylomte z víčka uzávěr aplikační trubičky a důkladně ji uzavřete šroubovým pohybem. **7.** Zaklopením víčka opět zajistíte spoušť. Takto můžete pěnu skladovat až podobu 6 týdnů. Před opětovným použitím znovu protřepejte, odklopte víčko a vyjměte uzávěr z aplikační trubičky.



Charakteristika:

- objemově stabilní - bez smršnění nebo následné expanze
- vynikající vyplňovací schopnosti
- vynikající přilnavost na všechny podklady (kromě PE, PP, PTFE)
- velmi dobrá tepelná a zvuková izolace
- vynikající upevňovací schopnost

Příklady použití:

- instalace dveří a oken
- vyplňování dutin, průrazů a prostupů ve zdivu
- utěšňování otvorů a vyplňování dutin střešních konstrukcí
- utěšňování detailů při realizaci zateplení objektu
- izolace a fixace potrubního vedení (voda, topení)
- ostatní aplikace typické pro PU pěny

Provedení:

Balení: 600 ml

Barva: nažloutle bílá

Skladovatelnost:

18 měsíců od data výroby v neotevřeném obalu při teplotách +5°C až +25°C. **Skladujte ve svislé poloze, ventilem vzhůru!**

Pracovní teplota: -10°C až +30°C

Čištění: Před vytvrzením lze pěnu odstranit **SOUDAL Čističem PU pěny** nebo acetonem. Po vytvrzení mechanicky a **SOUDAL Odstraňovačem vytvrzené pěny**.

Poznámky:

- Pro rovnoměrnou strukturu a vytvrzování pěny vždy povrch navlhčete.
- Vytvrzenou pěnu chraňte před působením UV záření nátěrem, vrstvou pružného tmelu nebo omítkou.
- Při vyplňování větších objemů pracujte ve vrstvách, přičemž vždy navlhčete povrch každé jednotlivé vrstvy.
- Při aplikaci na neosvědčený podklad doporučujeme předtím provést test kompatibility.

Poznámka: Informace obsažené v tomto dokumentu jsou výsledkem našich testů a zkušeností a jsou uvedeny v dobré víře. Různorodost materiálů, podkladů, počet jejich možných kombinací a způsobů aplikací je tak vysoký, že není možné obsáhnout jejich úplný popis. Z těchto důvodů nemůžeme obecně přijmout odpovědnost za dosažené výsledky. V každém případě doporučujeme aplikaci předem vyzkoušet